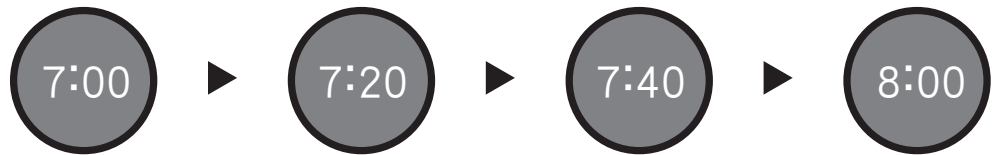


100年度 透析患者醫事衛教暨 秋季戶外身心復健活動二日遊

- **時間**：100年11月19~20日(星期六、日)
- **地點**：蘭陽博物館、羅東林場
- **活動內容**：第一天：集合→梅花湖~遊湖→羅東林業文化區~見證太平山筏木的歷史→羅東宜泰大飯店醫事衛教→晚餐自理(羅東夜市品嚐各式小吃)。
第二天：亞典蛋糕密碼館→蘭陽博物館→深坑豆腐觀光老街→土城晚餐→→返回可愛的家。
- **費用**：二人房會員繳交2,650元，家屬繳交3,150元。
四人房會員繳交2,000元，家屬繳交2,500元。
- **乘車地點**：南華站 省桃、職訓局站牌 中壢台銀 龍潭敏盛



◆**報名日期**：10月05日起至額滿為止(共84名)

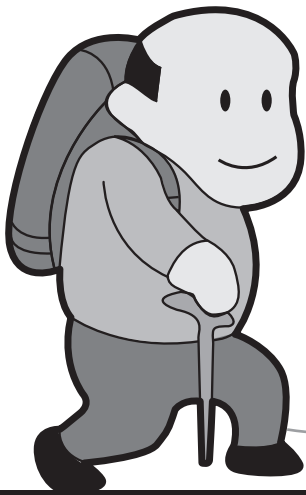
◆**報名方式**：本會辦公室或劃撥

(帳號：18883739 戶名：桃園縣腎友協會)

PS：敬請劃撥費用時多加20元，劃撥後請來電確認已報名

◆**會址**：桃園市三民路三段463號

◆**電話**：3673638、3673639 **傳真**：3673391



歡迎踴躍報名參加

※請攜帶殘障手冊